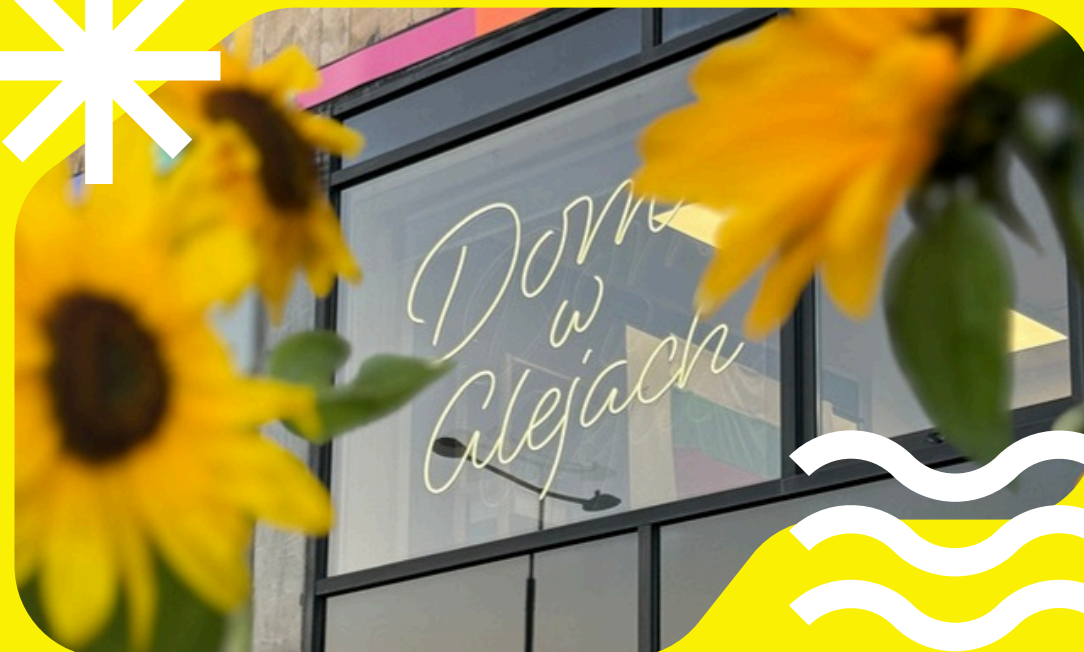


Dom Kultury Śródmieście

DOM W ALEJACH.

WŁĄCZNIK W DOMU W ALEJACH

ZAPROSZENIE DO UDZIAŁU



Włącznik

Dom w Alejach to najmłodsza filia **Domu Kultury Śródmieście**.

Jesteśmy miejscem otwartym na różnorodność. Staramy się tworzyć atmosferę domowości i budować nasze działania wokół pojęcia **domu**. Z zaangażowaniem wspieramy młode osoby, oferując im nie tylko miejsce do realizacji pomysłów, lecz także merytoryczne wsparcie. Chcemy odpowiadać na potrzeby lokalnej społeczności i przyczyniać się do nawiązywania **silniejszych więzi** między ludźmi.

Dlatego bierzemy udział w programie „**Włącznik**” realizowanym przez **Fundację Pole Dialogu**, który zachęca **młodzież** do włączania się w lokalne inicjatywy.

W Domu w Alejach – w miejscu spotkań Domu Kultury Śródmieście – wspieramy młode twórcynie i młodych twórców w realizowaniu ich pomysłów. Dajemy nie tylko przestrzeń do działania, ale też konkretne wsparcie i pomoc na każdym etapie.

Do **21 marca** trwa nabór do **nowej grupy projektowej** dla osób w **wieku 15–19 lat**.

I to oni wspólnie wymyślają i zrealizują autorski projekt, który zakończy się wydarzeniem dla rówieśników. My zapewniamy **budżet, sprzęt, przestrzeń i wsparcie zespołu**.

Osoby twórcze – **pomysł i energię**.

Chcemy, żeby młode osoby mogły zrobić coś po swojemu, poczuć sprawczość i przekonać się, że ich pomysły naprawdę mają moc.

Działanie finansowane jest przez m.st. Warszawa w ramach wdrażania polityki młodzieżowej m.st. Warszawy.

**ZEŁOŚ SIĘ
WŁĄCZ SIĘ
DZIAŁAJ Z INNYMI**

DOM W ALEJACH - DOM KULTURY ŚRÓDMIEŚCIE



Dom Kultury Śródmieście
**DOM
W ALEJACH.**



Poznajcie nasze przestrzenie



Foyer



Scena



Pokój Dźwięku i Obrazu



Pokój Nagrań



Pokój Ruchu



Pokój Warsztatów

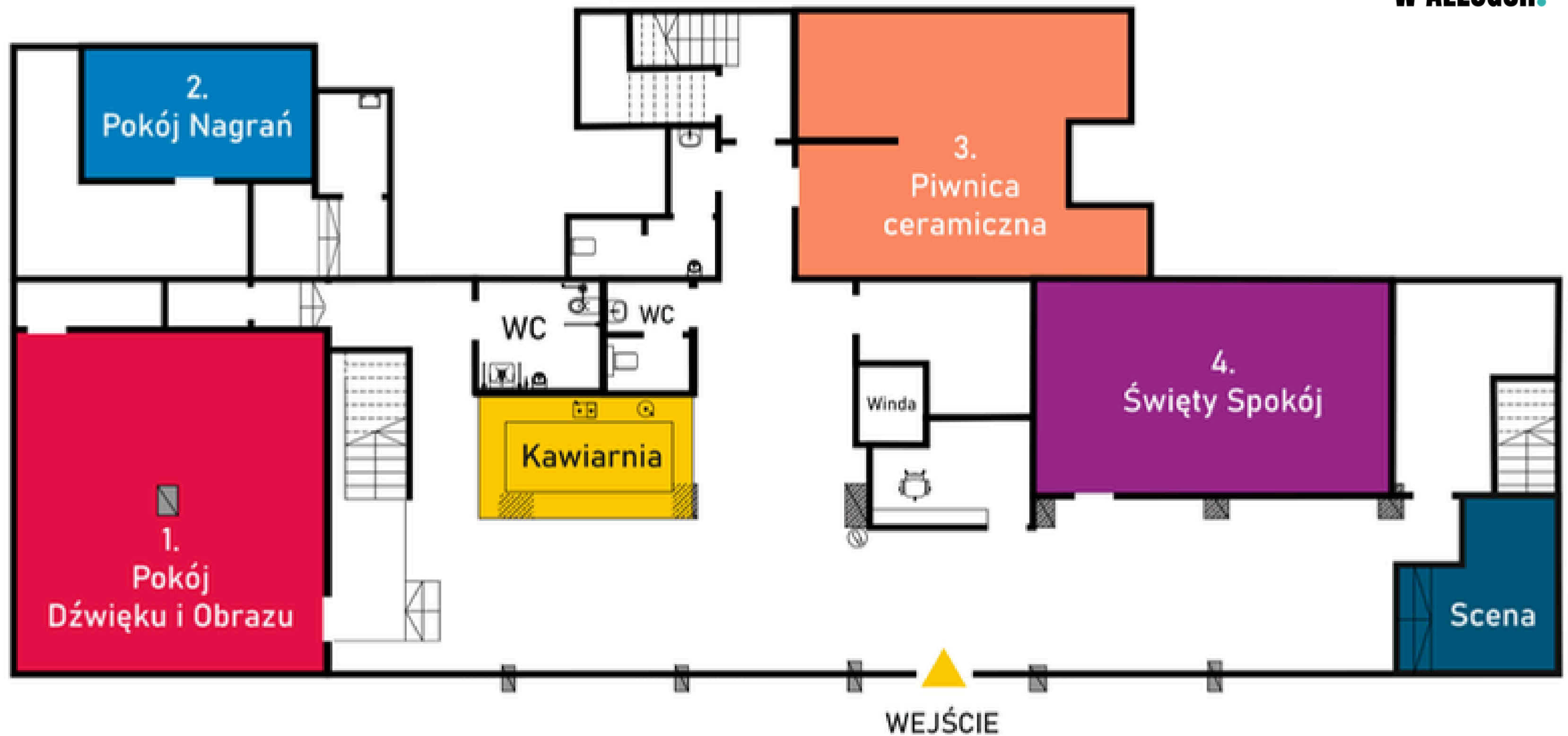


Święty Spokój



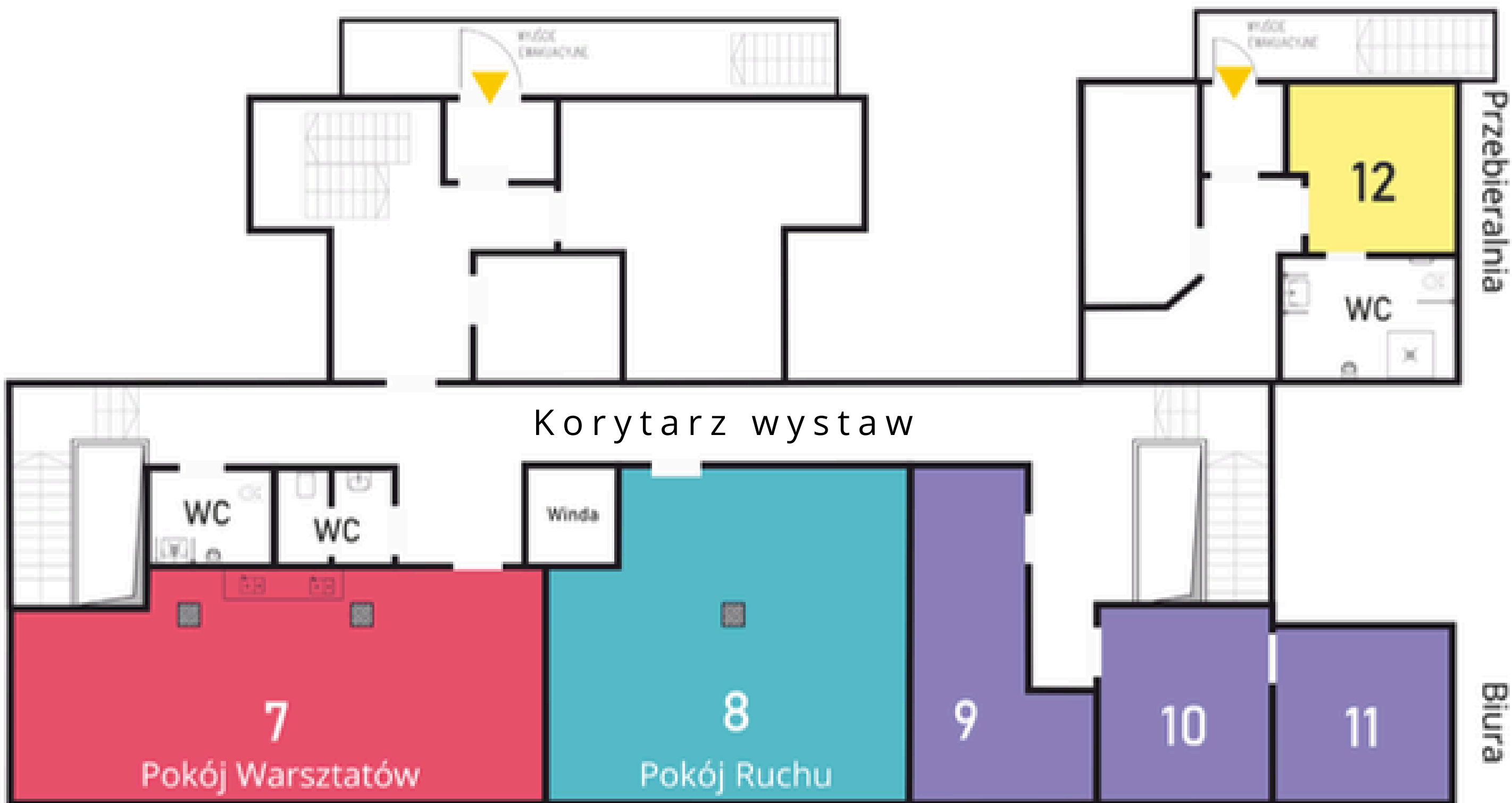
Korytarz wystaw

Parter



AL. JEROZOLIMSKIE 2

Pierwsze piętro



POKÓJ WARSZTATÓW

- przeznaczony do warsztatów plastycznych, kulinarnych, majsterkowych (20 os.)
- dzięki możliwości użycia przenośnego projektora, pokój wykorzystywany jest również do prelekcji i wykładów (30 os.)
- wielofunkcyjny
- aneks z dostępem do wody oraz piekarnik
- stoły z regulowaną wysokością
- 50 m²



POKÓJ DŹWIĘKU I OBRAZU

- wyposażony w kino domowe projektor i ekran
- idealny do prelekcji, prób muzycznych oraz seansów filmowych (25 os.)
- wyciszony
- 54m²



POKÓJ RUCHU

- jego głównym przeznaczeniem są zajęcia taneczne, próby teatralne i joga (12 os.), jednak w kontekście planowanych działań może to być dodatkowa przestrzeń warsztatowa
- 49 m²
- pokój znajduje się na 1 piętrze, można tam dotrzeć windą
- w pobliżu znajduje się przibieralnia



FOYER

- to przestrzeń kawiarniana ze stolikami oraz niewielką sceną (4mx3m)
- scena pozwala na tworzenie kameralnych koncertów, prelekcji, spotkań autorskich czy monodramów
- scena oraz foyer są odpowiednio nagłośnione
- widownia z rozłożonymi krzesłami to max. 50 os.
- długość 22m, szerokość 4m



ŚWIĘTY SPOKÓJ

- często pełni rolę wystawienniczą, szczególnie dla twórczości licealistów i studentów
- przeznaczony do warsztatów skoncentrowanych wokół self care
- regulowane oświetlenie
- 35m²



POKÓJ NAGRAŃ

- to zaadaptowana akustycznie przestrzeń przystosowana do produkcji wysokiej jakości materiałów audio i dostępna dla wszystkich, którym po głowie chodzi własny podcast lub słuchowisko.
- wyposażona w mikrofony, słuchawki oraz mikser



KORYTARZ WYSTAW

- to przestrzeń wystawiennicza, w której prezentowane są prace młodych twórców i twórczyń – malarstwo, fotografia, grafika oraz projekty multimedialne.
- może być również dodatkową przestrzenią performatywną
- długość ekspozycyjna · ok. 17 m
- korytarz znajduje się na 1 piętrze, można tam dotrzeć windą



DOM KULTURY ŚRÓDMIEŚCIE

PON-SOB
9:00-21:00

@DOM.W.ALEJACH

@DOM_KULTURY_SRODMIESCIE

● JAK SIĘ ZGŁOSIĆ?



Jeśli chcecie działać, tworzyć i mieć realny wpływ – zapraszamy!

Chętnie opowiemy więcej o projekcie, pokażemy naszą przestrzeń i odpowiemy na pytania. Zapisz się przez [formularz](#).

Piszcie, dzwońcie – do zobaczenia!

dwa@dks.art.pl
tel. 513 372 277



Dom Kultury Śródmieście
DOM
W ALEJACH.